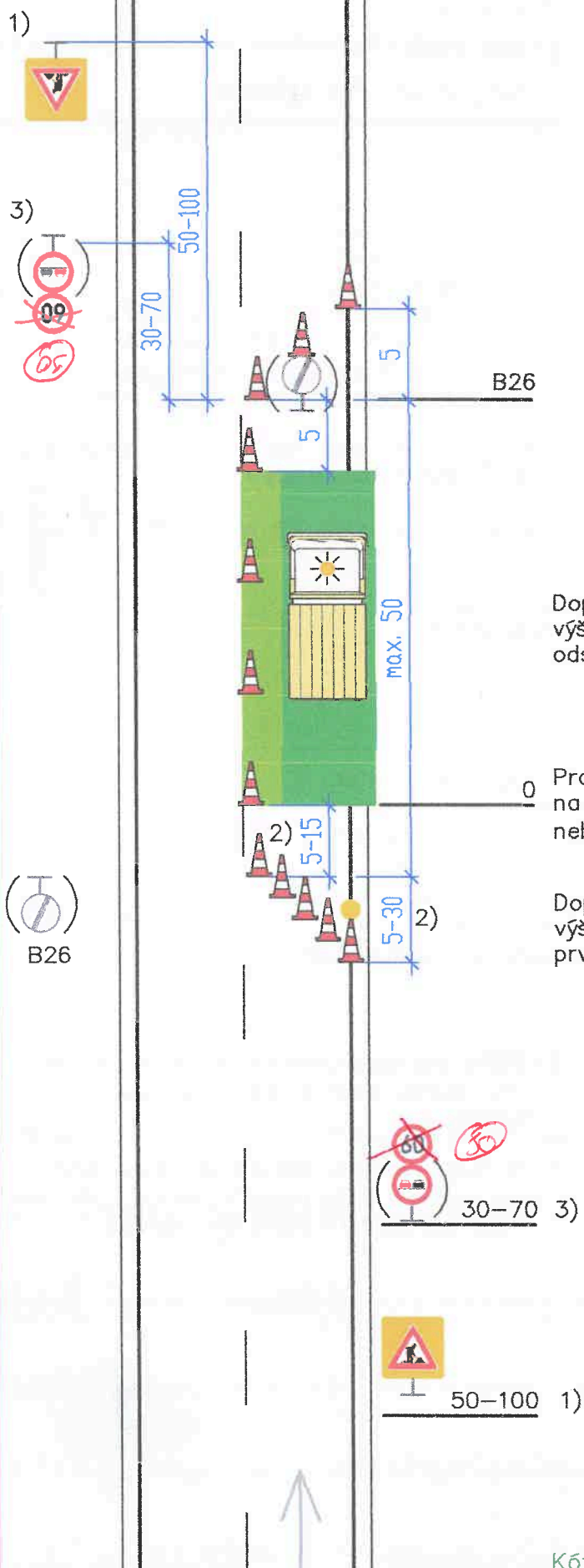


01  
02

Pracovní místo  
krátkodobé stabilní  
dvoupruh  
jízdni pruh

OK 230



- 1) A 15 dle potřeby  
Například pokud je v daném úseku místo  
s dohledem menším než 50 m  
+ případně E4 (500 m až 2 km)  
+ případně E 13 (např. SEKÁNÍ TRÁVY)  
ŽZ fluo. a třída RA3 – doporučeno  
údaj na E4 se zaokrouhlí na 200 m

Při rychlosti vyšší než 60 km/h je značka  
A 15 doporučena vždy  
NEBO  
pracovník s červeným praporkem



Dopravní kužely  
výška min. 0,5 m  
odstup max. 9 m

0 Prac. vozidlo/prac. místo  
na vozidle světelná šipka  
nebo rampa (doporučeno)

Dopravní kužely 5x  
výška min. 0,5 m  
první kužel se světlem LBH

- 2) Délka dle typu (význam, hustota provozu  
atd.) komunikace a reálné rychlosti – viz  
tabulka 2
- 3) Snížení rychlosti B20a podle místních  
podmínek;  
zákaz předjíždění B21a dle potřeby

Kóty jsou v metrech

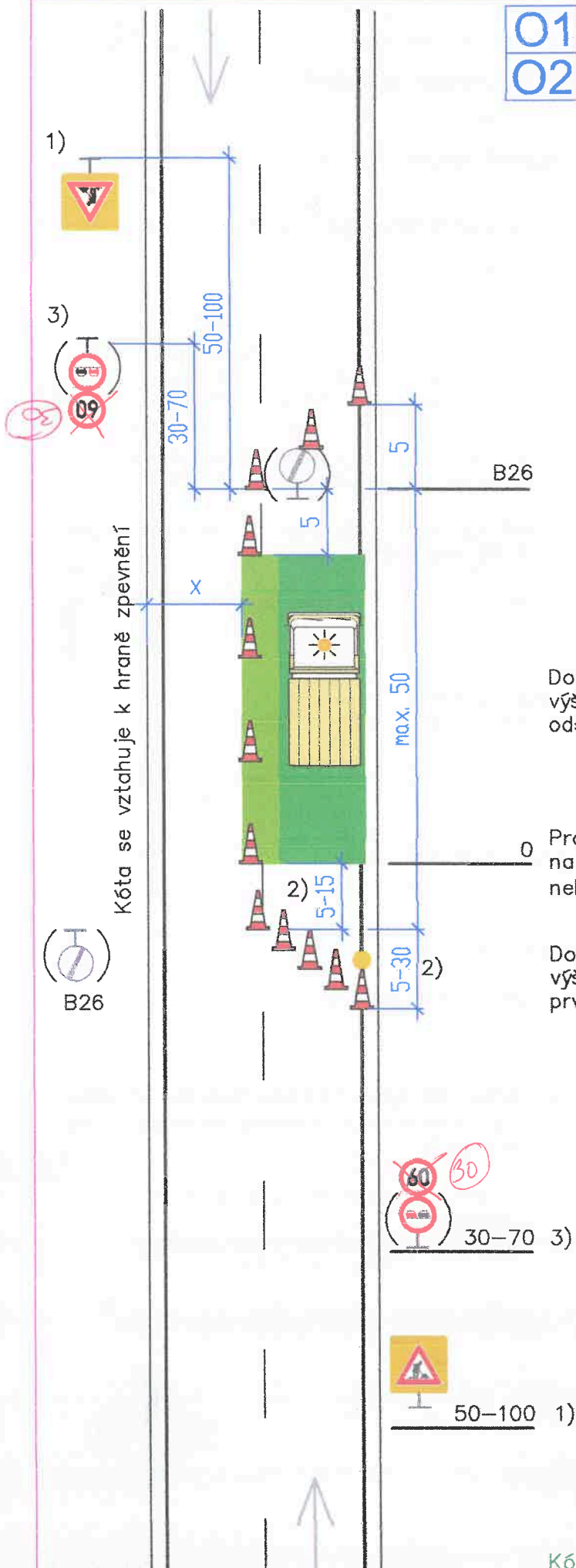
24. listopadu 2023



01  
02

OK 231

Pracovní místo  
krátkodobé stabilní  
dvoupruh  
jízdní pruh  
zúžený pruh v protisměru



1) A 15 dle potřeby  
Například pokud je v daném úseku místo  
s dohledem menším než 50 m  
+ případně E 4 (500 m až 2 km)  
+ případně E 13 (např. SEKÁNÍ TRÁVY)  
ŽZ fluo. a třída RA3 – doporučeno  
údaj na E 4 se zaokrouhlí na 200 m

Při rychlosti vyšší než 60 km/h je značka  
A 15 doporučena vždy  
NEBO  
pracovník s červeným praporkem



Dopravní kužely  
výška min. 0,5 m  
odstup max. 9 m

0 Prac. vozidlo/prac. místo  
na vozidle světelná šípka  
nebo rampa (doporučeno)

Dopravní kužely 5x  
výška min. 0,5 m  
první kužel se světlem L8H

2) Délka dle typu (význam, hustota provozu  
atd.) komunikace a reálné rychlosti – viz  
tabulka 2

3) Snížení rychlosti B20a podle šířky pruhu x  
(viz schéma 033) nebo místních podmínek;  
zákaz předjíždění B21a dle potřeby

Kóty jsou v metrech

24. listopadu 2023

